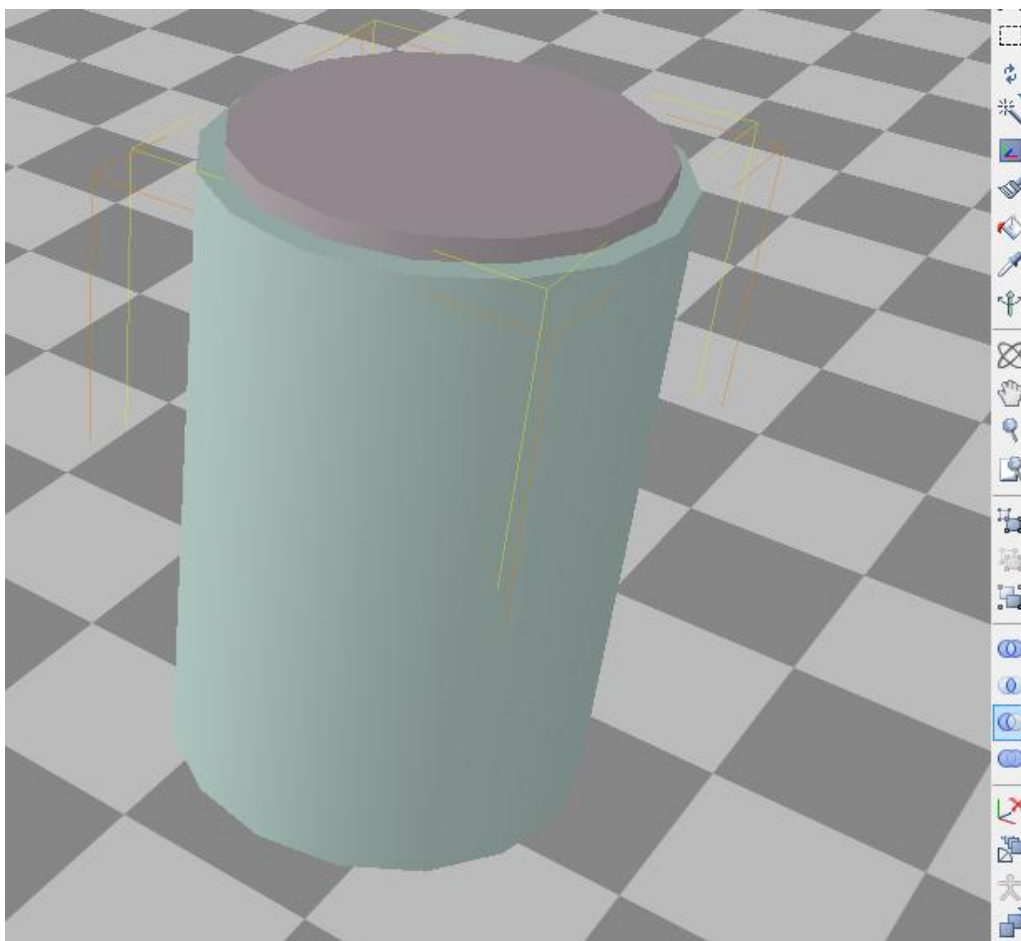
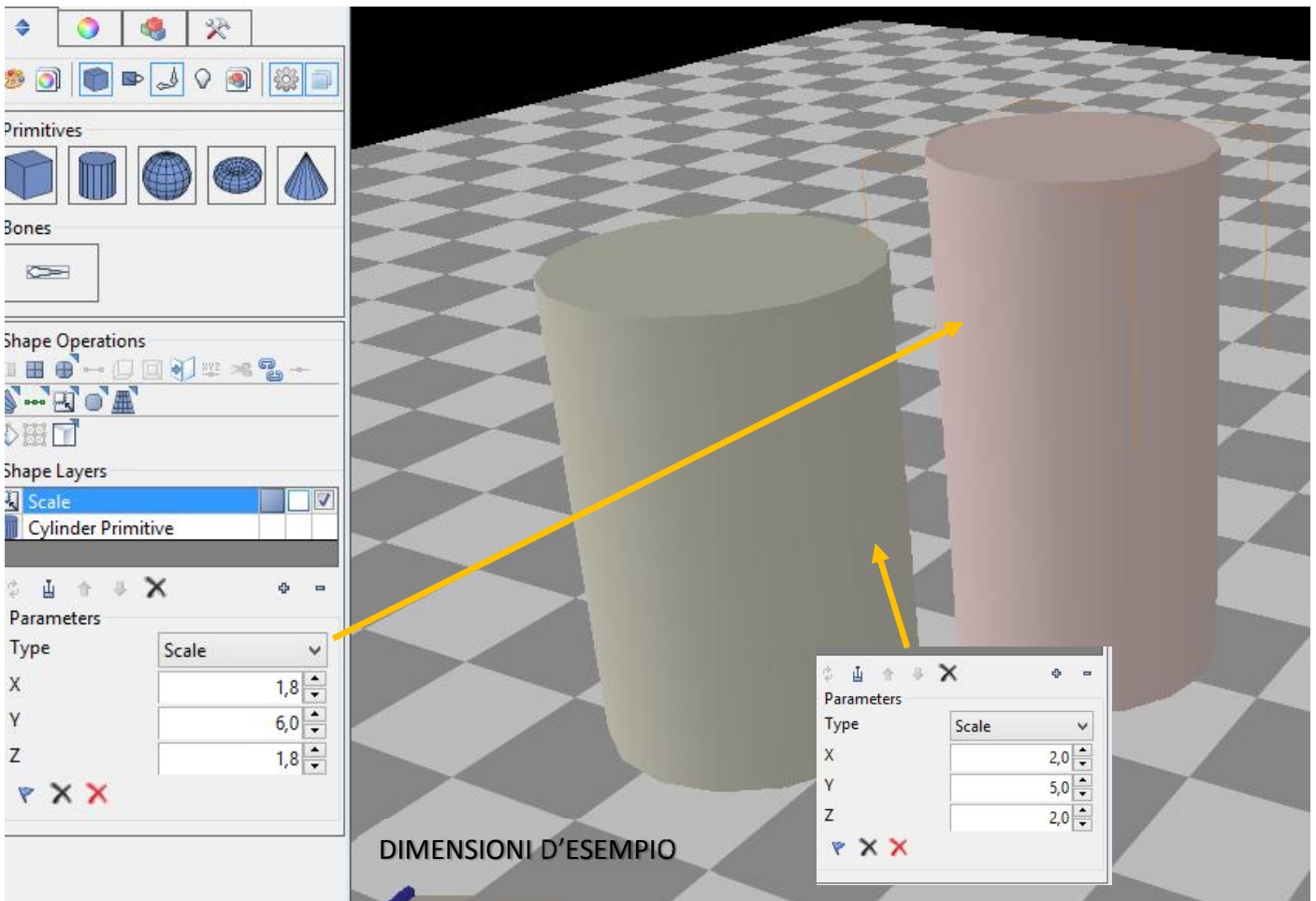


Si comincia con la creazione di due solidi a nostro piacimento con le dimensioni desiderate (comando "scale" o uso combinato del tasto ALT + mouse)

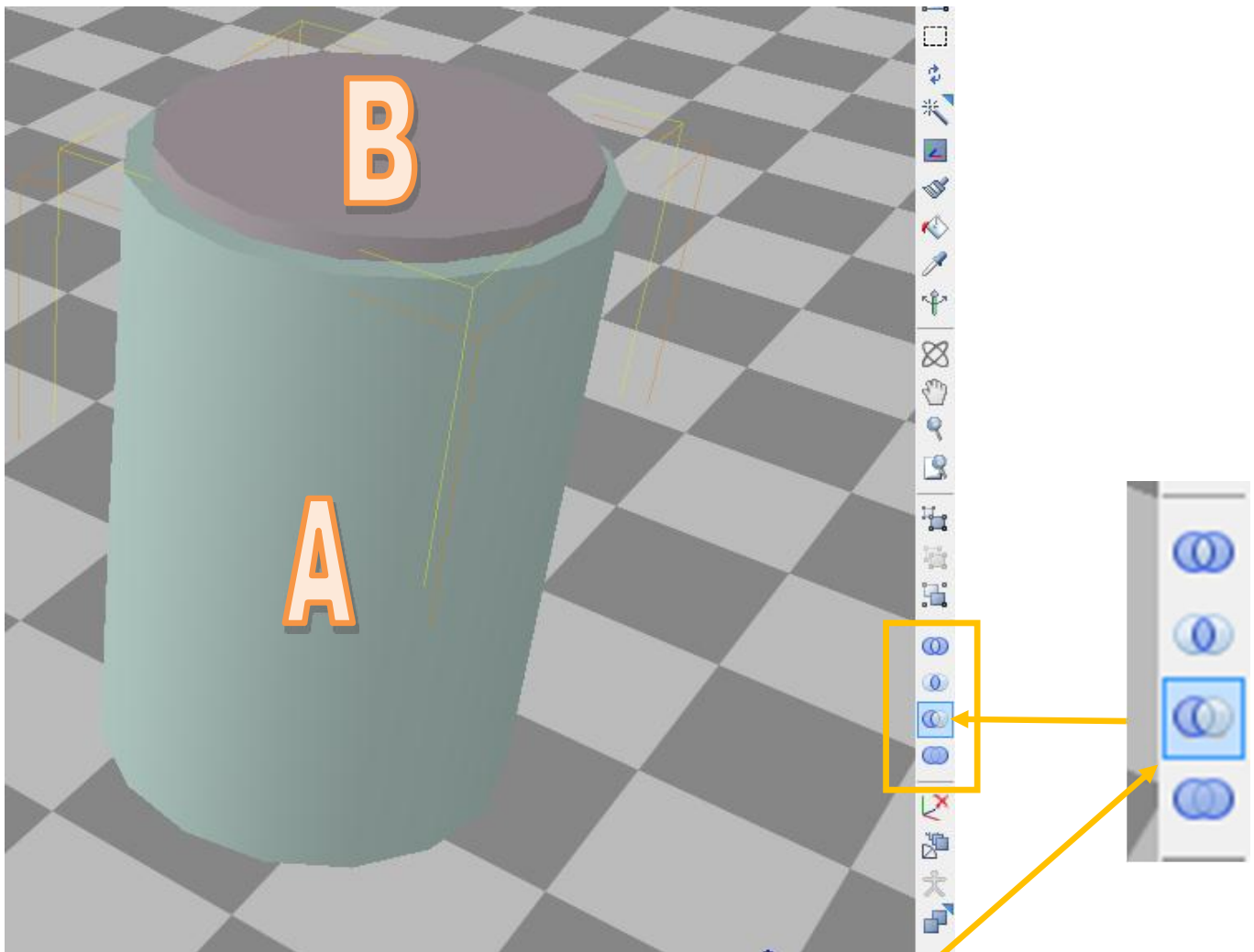


Poi si sovrappongono centrando quello più piccolo che verrà "sottratto" da quello più grande.

Le dimensioni diverse fanno sì che siano facilmente selezionabili.

**ATTENZIONE:**

Le versioni free NON possono fare questa operazione.

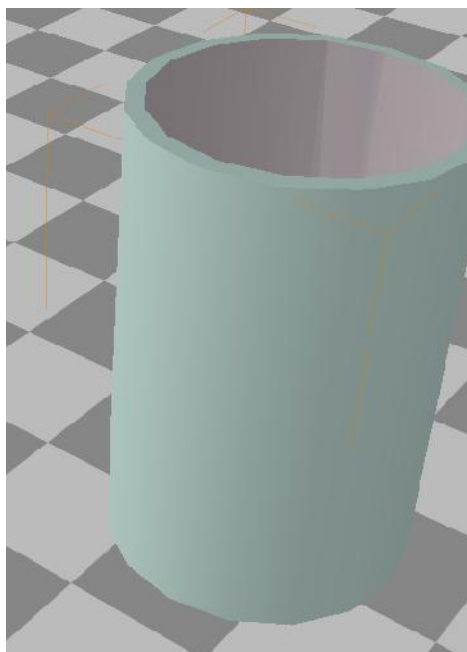


A questo punto si selezionano in sequenza (tenendo premuto il tasto control ) i due oggetti partendo dal primo e di seguito quello che dovrà essere “sottratto”

Sequenza .... Click su A + tasto CTRL Click su B.

Quindi si clicca sul pulsante di “sottrazione”

Questo è il risultato



Se l'oggetto è finito si evidenzia tutto con un rettangolo “elastic” e si uniscono i due oggetti in uno solo che è texturizzato ecc.....

Ovviamente si può inclinare a formare un tubo o un cilindro di cemento che si usa nelle campagne per i fossi ecc...